



RESEARCH GROUP ENHANCING RESEARCH CAPACITY

Tri Mulyaningsih SE, M.Si, Ph.D

Universitas Sebelas Maret

Research Week LP2M Universitas Jember
16 September 2020

Active!



UNS.Official



/UNSOOfficial



@11MaretUniv



www.uns.ac.id

green
campus

Short CV

- Assistant Professor in Economics, UNS
- Position
 - Head of Applied Microeconomics Research Group, Universitas Sebelas Maret
 - Coordinator of Economics Study, Doctoral Program in Economics, Universitas Sebelas Maret
- Education qualification
 - PhD in Economics (2014) – University of Canberra
 - Master (2004) and Bachelor in Economics (2001) – Gadjah Mada University
- Awards and Achievement
 - February 2020, **Invited Speaker**, Forum Kajian Pembangunan (FKP) Roadshow on Education
 - 2019 and 2016, **Research Fellow & Academic Visitor** for the National Centre for Social and Economic Modelling (IGPA-NATSEM), University of Canberra
 - September 2019, **Exchange of Best Practices Visit**, ERASMUS project, Bangor University in the UK.
 - July 2018, **The Chair of Indonesia Regional Science Association (IRSA) Conference**, Surakarta.
 - July 2018, **Best Paper Award** on local government innovation, IRSA conference 2018.
 - October 2018, **Academic Visitor** to Crawford School Australian National University.
 - 2015 – 2016 **Research Grant** of Indonesia Project from the Australia National University

Active!



UNS.Official



/UNSOOfficial



@11MaretUniv



www.uns.ac.id

STRATEGI PENGEMBANGAN RISET

UNIVERSITAS SEBELAS MARET

Active!



UNS.Official



/UNSOfficial



@11MaretUniv



www.uns.ac.id

green
campus



RESEARCH – UNIVERSITAS SEBELAS MARET

- **Pilar ke dua Program Kerja UNS: akselerasi riset, publikasi dan inovasi**
- **Sejak tahun 2017 UNS mengalokasikan minimal 15% dari DIPA Penerimaan Negara Bukan Pajak (PNBP) UNS untuk program Penelitian dan Pengabdian kepada Masyarakat (P2M)**
- 2019 menempati status universitas mandiri riset nasional
- tahun 2019 kinerja penelitian UNS menempati peringkat 12 secara Nasional dan kinerja pengabdian kepada masyarakat mendapatkan peringkat 4 perguruan tinggi di Indonesia.

Active!



UNS.Official



/UNSOOfficial



@11MaretUniv



www.uns.ac.id

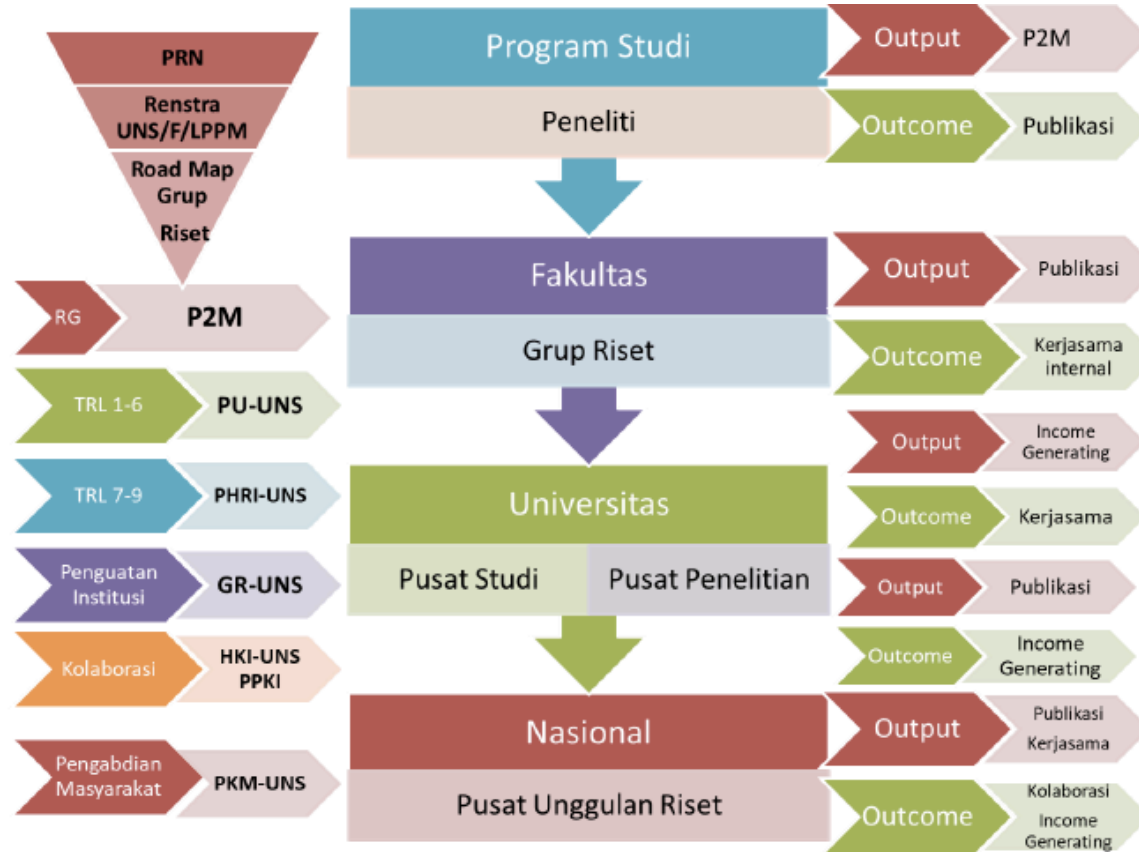
green
campus

Strategi Pengembangan Riset Terfokus

Ujung tombak kegiatan P2M

- Peneliti
- Grup Riset (RG)
- Pusat Studi
- Pusat Penelitian
- Pusat Unggulan Riset

Sumber: Panduan P2M Edisi VII Tahun 2020



Gambar 1.5. Hubungan alur pembinaan, hibah penelitian, dan renstra

Active!

Research Group (RG)

- Peraturan Rektor UNS No. 33/ UN27/PN/2014
- Penelitian dan Pengabdian berbasis RG
- RG dibentuk berdasarkan rekomendasi Prodi (Program Studi) dan dilegalkan dengan SK Dekan yang berlaku dua tahun.
- RG harus memiliki peta jalan (roadmap) yang merupakan kekuatan dan keunikan kelompok riset
- Seluruh proposal penelitian dan pengabdian baik dengan sumber dana UNS maupun Dikti harus diajukan melalui RG
- UNS mengambil pendekatan Bottom up dalam meningkatkan kapasitas dan kinerja P2M.

Sumber: Panduan P2M Edisi VII Tahun 2020

Active!



UNS.Official



/UNSOOfficial



@11MaretUniv



www.uns.ac.id

PETA JALAN/ ROADMAP RG

• Dasar:

- Peraturan Presiden No 38 tahun 2018 tentang Rencana Induk Riset Nasional (RIRN) 2017-2045
- Permeristekdikti No 38 tahun 2019 tentang Prioritas Riset Nasional (PRN) 2020-2024.
- 13 (tiga belas) tema penelitian UNS yang disesuaikan dengan tema penelitian yang dirumuskan RISTEK dan Sistem Inovasi Nasional (SINAS)

13 Tema Penelitian UNS

1. Pengentasan kemiskinan
2. Perubahan iklim dan keanekaragaman hayati
3. Energi baru dan terbarukan
4. Ketahanan dan keamanan pangan
5. Kesehatan, penyakit tropis, gizi dan obat-obatan
6. Pengelolaan dan mitigasi bencana
7. Integrasi nasional dan harmoni sosial
8. Otonomi daerah dan desentralisasi
9. Seni dan budaya/industri kreatif
10. Infrastruktur, transportasi dan teknologi pertahanan
11. Teknologi informasi dan komunikasi
12. Pembangunan manusia dan daya saing bangsa
13. Javanologi

Sumber: Panduan P2M Edisi VII Tahun 2020

Active!



UNS.Official



/UNSOOfficial



@11MaretUniv



www.uns.ac.id

KETENTUAN ORGANISASI RG

Anggota RG

1. Jumlah anggota dalam 1 Grup Riset minimal 5 orang dan maksimal 10 orang (termasuk ketua).
2. Setiap dosen **wajib** menjadi anggota Grup Riset di Program Studi masing-masing.
3. Setiap dosen berhak menjadi anggota dalam maksimal 2 Grup Riset atau dalam 1 Grup Riset dan 1 Pusat Studi.
4. Jika peneliti menjadi anggota pada 2 Grup Riset, maka Grup Riset kedua harus lintas prodi/jurusan/fakultas dalam rangka meningkatkan aktivitas kolaborasi antardisiplin ilmu.
5. Anggota Grup Riset dari Universitas selain UNS berstatus sebagai mitra.

Sumber: Panduan P2M Edisi VII Tahun 2020

Ketua RG

1. Profesor yang pernah memenangkan riset atau pengabdian kompetitif nasional/internasional atau memiliki p-indeks minimal 2 atau h-indeks Scopus ≥ 2 (Sains) atau h-indeks Scopus ≥ 1 (Soshum); atau
2. Doktor yang memiliki publikasi di jurnal internasional/invensi terdaftar, **dan** pernah memenangkan riset atau pengabdian kompetitif nasional/internasional atau memiliki p-indeks minimal 2 atau h-indeks scopus ≥ 2 (Sains) atau h-indeks Scopus ≥ 1 (Soshum); atau
3. S2 Lektor Kepala yang memiliki publikasi di jurnal internasional bereputasi/invensi terdaftar **dan** pernah memenangkan riset atau pengabdian kompetitif nasional/internasional **dan** p-indeks minimal 2 atau h-indeks scopus ≥ 2 (Sains) atau h-indeks Scopus ≥ 1 (Soshum).
4. Jika ketentuan dalam butir i-iii tidak terpenuhi, maka Dekan dapat menetapkan kebijakan tersendiri.

Active!



UNS.Official



/UNSOOfficial



@11MaretUniv



www.uns.ac.id

campus

KINERJA RG

- Kinerja RG diukur menggunakan Indeks Research Group (RG)
- *Performance Index* kinerja dosen berkaitan dengan pencapaian di bidang riset, pengabdian kepada masyarakat, layanan kepakaran, hingga kemampuan *revenue generating* dan komersialisasi hasil riset dalam bentuk *start up* maupun *spin off company*.
 - Indeks P: tingkat ketercapaian kinerja personal seorang peneliti atas sejumlah parameter yang ditentukan.
 - Indeks G: kinerja Grup Riset dimana peneliti yang bersangkutan terafiliasi.

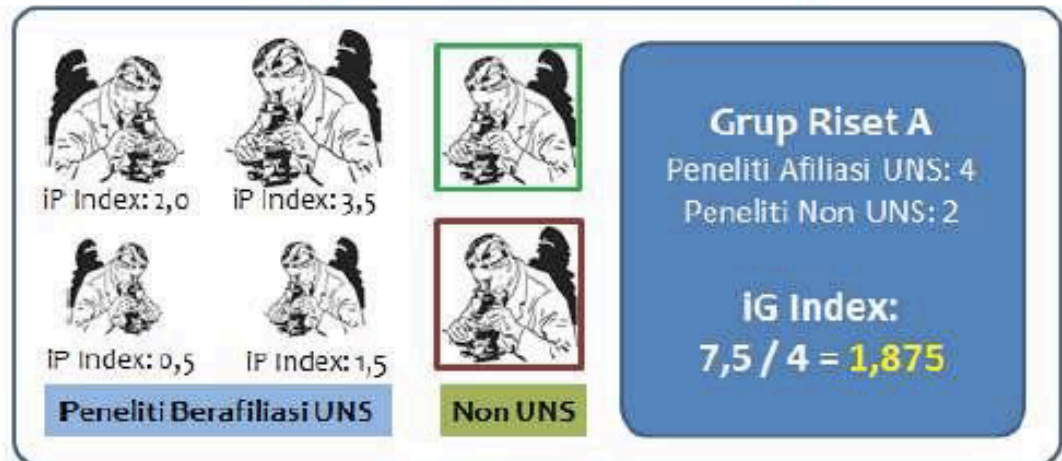
Group Index

Kata Kunci: Kinerja ↑ Partisipasi ↑

Indeks Kinerja Grup Riset [IRIS iG Index]

Catatan pencapaian akumulatif yang merupakan rerata berbobot capaian para Peneliti UNS di dalam Grup Riset atau Pusat Studi:

$$iG \text{ Index} = \frac{[\sum iP \text{ Index}]}{[\sum \text{Peneliti di dalam Grup}]}$$



Kemitraan dengan Peneliti Non UNS diorientasikan untuk tumbuhnya kinerja yang berdampak pada meningkatnya iP Index Peneliti UNS → Berdampak pada iG Index

Sumber: Panduan P2M Edisi VII Tahun 2020

Active!

KONTRIBUTOR INDEKS KINERJA PENELITI

No.	VARIABEL	BUKTI	NILAI
1	JURNAL INTERNASIONAL BEREPUTASI (JIB)		
	A. Jurnal internasional bereputasi (terindeks pada database internasional bereputasi dan berfaktor dampak)	URL artikel terkait	1
	B. Jurnal internasional terindeks pada basis data internasional bereputasi	URL artikel terkait	0,75
	C. Jurnal internasional terindeks pada basis data internasional di luar kategori B)	URL artikel terkait	0,5
2	JURNAL NASIONAL		
	A. Jurnal nasional terakreditasi Sinta peringkat 1 dan 2	URL artikel terkait	0,625
	B. Jurnal nasional terakreditasi peringkat 3 dan 4	URL artikel terkait	0,5
	C. Jurnal nasional terakreditasi peringkat 5 dan 6	URL artikel terkait	0,375
	D. Jurnal Nasional tidak terakreditasi	URL artikel terkait	0,25

Sumber: Lampiran 21. Panduan P2M Edisi VII Tahun 2020

4	HKI		
	A. Paten		
	A.1. Granted	Pindai sertifikat granted	1
	A.2. Terdaftar	Pindai bukti pendaftaran	0,25
	B. Paten Sederhana		
	A.1. Granted	Pindai sertifikat granted	1
	A.2. Terdaftar	Pindai bukti pendaftaran	0,25
	C. Desain Industri		
	A.1. Granted	Pindai sertifikat granted	1
	A.2. Terdaftar	Pindai bukti pendaftaran	0,25
	D. Hak Cipta		
	D.1. Buku*		
	D.1.1. Buku referensi ber-ISBN	Pindai identitas buku (preface lengkap) + 1 eksemplar buku	1

3	PUBLIKASI DALAM PROSIDING		
	A. Internasional terindeks pada Scimagojr dan Scopus	- Pindai identitas prosiding (preface lengkap) - Makalah - URL artikel terkait	0,5
	B. Internasional terindeks pada Scopus, IEEE Explore, SPIE	- Pindai identitas prosiding (preface lengkap) - Makalah - URL artikel terkait	0,415
	C. Internasional	- Pindai identitas prosiding (preface lengkap) - Makalah - URL artikel terkait	0,30
	D. Nasional ber-ISBN	- Pindai identitas prosiding (preface lengkap) - Makalah - URL artikel terkait	0,25

Active!



UNS.Official



/UNSOOfficial



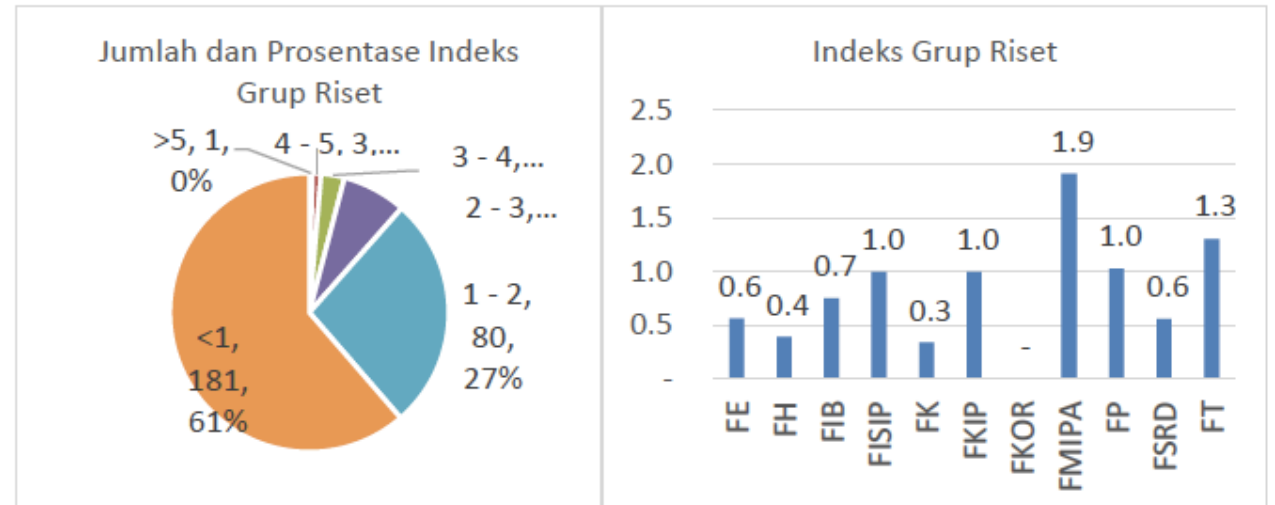
@11MaretUniv



www.uns.ac.id

Kinerja Research Group (RG)

- 88% memiliki indeks RG di bawah 2. Indeks RG mengukur kinerja RG berdasarkan publikasi yang dihasilkan anggota peneliti.
- Kelompok ilmu pasti (hard science) memiliki indeks yang lebih tinggi.
- Menggambarkan produktivitas yang lebih tinggi, tetapi tidak selalu berkorelasi dengan kualitas publikasi.



Gambar 1.6. Indeks dan Kinerja Grup Riset

Sumber: Panduan P2M Edisi VII Tahun 2020

Active!



UNS.Official



/UNSOOfficial



@11MaretUniv



www.uns.ac.id

green
campus

KINERJA RG – SKEMA P2M

- Skema P2M yang ditawarkan cukup beragam
- Seleksi dilakukan secara kompetitif di tingkat universitas
- Seluruh skema P2M yang ditawarkan harus memenuhi ketentuan terutama yang terkait dengan kinerja peneliti dan RG

Sumber: Panduan P2M Edisi VII Tahun 2020

No	Skema	Pengusulan	Waktu	Luaran Wajib	Dana PNBP (Maksimum)
1	Penelitian Unggulan (PU-UNS)	- Pengusul: maksimal 4 orang termasuk ketua - Melibatkan mahasiswa S1/S2/S3	2 Tahun	a. Dua publikasi jurnal terindeks Scopus (1 jurnal per tahun) atau 1 paten/ paten sederhana terdaftar dan 1 publikasi jurnal terindeks Scopus	Rp. 75.000.000,-
2	Penelitian Kolaborasi Internasional (KI-UNS)	- Pengusul: maksimal 4 orang termasuk ketua - Ketua: memiliki minimal 1 jurnal terindeks Scopus sebagai penulis utama (penulis pertama/ korespondensi). - Mitra: minimal Associate Professor, h indeks Scopus \geq 5.	2 Tahun	a. Publikasi jurnal internasional terindeks Scopus minimal Q2, minimal satu buah per tahun. b. Mendatangkan <i>visiting scholar (inbound)</i> c. Menjadi <i>visiting scholar (outbound)</i> d. Presentasi di forum internasional	Rp. 100.000.000,- /tahun
3	Penelitian Pengembangan Hasil Riset dan Inovasi (PHRI-UNS)	- Pengusul: maksimal 4 orang termasuk ketua - Melibatkan mahasiswa calon wirausaha	1 tahun	a. Paten atau Paten sederhana terdaftar b. Hasil pengujian produk c. Sertifikasi produk d. Brosur dan Video e. Mengikuti pameran/expo f. Evaluasi dan rencana pengembangan bisnis	Rp. 100.000.000,-
4	Penelitian Penciptaan dan Penyajian Seni dan Desain (P3SD-UNS)	- Pengusul: maksimal 4 orang termasuk ketua	1 tahun	a. Karya cipta seni/desain yang dipamerkan, ditayangkan, atau dipentaskan; b. Buku dokumentasi karya cipta seni/desain	Rp. 75.000.000,-

Active!



UNS.Official



/UNSOffic

Our activities – RG Applied Microeconomics FEB

- Research in applied economics: health/ tourism/ behaviour/ agriculture economics etc.
- Monthly discussion
- Webinar series #1 & #2
- Workshop in health economics
- Workshop in socio-economic index
- Workshop in Quasi Experiment
- Community service – pendampingan desa wisata

Active!



FAKULTAS EKONOMI DAN BISNIS
Universitas Sebelas Maret
knowledge for prosperity

Applied Microeconomics Research Group
"ADAPTASI PERUBAHAN IKLIM DI SEKTOR PERTANIAN"

WEBINAR SERIES #1 13 AGUSTUS 2020

NARASUMBER

PROF. DR. RIZALDI BOER
(Pakar Manajemen Risiko Iklim, Adaptasi dan Mitigasi Perubahan Iklim IPB)

PROF. DR. YUNASTITI PURWANINGSIH, M.P.
(Pakar Ekonomi Pertanian UNS)

Topik :
Tingkat Adaptasi Petani terhadap Perubahan Iklim : Isu dan Metode Pengukuran

Topik :
Pilihan Adaptasi Petani Dalam Perubahan Iklim: Model Regresi Multinomial

Waktu
13 Agustus 2020 Pukul 09.00-12.00 WIB

Moderator :
Barokatumnalloh, M.Sc.
(Mahasiswa PDIE FEB UNS)

Pendaftaran : <https://bit.ly/vsekonomi1>

Contact Person +62 812 2537 1540 (Dian)



FAKULTAS EKONOMI DAN BISNIS
Universitas Sebelas Maret
knowledge for prosperity

Applied Microeconomics Research Group
Proudly Present

WEBINAR SERIES #2 19 September 2020

"PANDEMI COVID-19, Ekonomi Rumah Tangga dan Malnutrisi pada Anak"

Narasumber :

Dr. Dhan Dipo
(Direktur Gizi Masyarakat, Kementerian Kesehatan Republik Indonesia)
Topik : Pandemi Covid-19 dan Program Peningkatan Gizi Masyarakat.

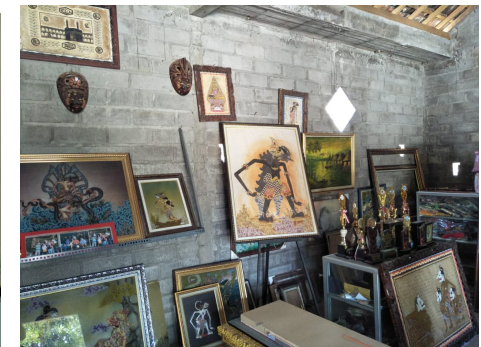
Dr. Elan Satriawan, M.Ec.
(Chief of Policy Working Group TNPK, Tim Nasional Percepatan Penanggulangan Kemiskinan, Dosen Fakultas Ekonomi dan Bisnis-Universitas Gadjah Mada)
Topik : Social Assistance dalam Masa Pandemi Covid-19, Kemiskinan dan Malnutrisi pada Anak.

Tri Mulyaningsih SE, M.Si, Ph.D & Vitri Widyansih dr., MS, Ph.D.
(Peneliti pada Research Group Applied Microeconomics, Research Group Disease Control, Research Group Integrated Disease Management, Dosen Universitas Sebelas Maret)
Topik : Multilevel Determinan Stunting di Indonesia

Kamis, 10 September 2020
09.00 s/d 12.00 WIB

Pendaftaran
<http://bit.ly/microseries2>
(CP) Dian (+6281225371540)

supported by
Research Group Applied Microeconomics UNS / Fakultas Ekonomi dan Bisnis UNS / Pusat Penelitian Kependudukan dan Gender UNS / Research Group Disease Control dan Research Group Integrated Disease Control FK UNS



Example

Prominent Research Centres

Active!



UNS.Official



/UNSOfficial



@11MaretUniv



www.uns.ac.id

green
campus

ANU Indonesia Project

- Website: <https://indonesia.crawford.anu.edu.au>
- Established in 1965 and be the forefront of Indonesia studies.
- Funded by Australian Government and the ANU (uni-affiliated).
- Research/ publication (BIES journal)/ Indonesian update conference/ Forum Kajian Pembangunan/ Research Grants/ Fellowship/ high level policy dialogue
- A large number of regular discussion: Indonesia Study Group, Mubyarto Public Policy, Hadi Soesastro Policy Forum, Development workshop
- Head/ academics/ professional staff/ PhD scholars/ Associates and Advisory Boards/ Fellow and Visitors.
- Workload – focus to research activities

Active!



UNS.Official



/UNSOOfficial



@11MaretUniv



www.uns.ac.id



Minister of Finance HE Sri Mulyani Indrawati and Former Vice President Dr. Boediono of the 2019 Indonesia-Australia High Level Policy Dialogue (HLPD) in Jakarta 29 April 2019, organised by ANU Indonesia Project and the Indonesian Ministry of Finance (MoF).

INDEPENDENT COMPLETION REVIEW OF THE INDONESIA PROJECT, PHASE IV

PREPARED FOR:

Indonesia Trade and Economics Section (IET), Indonesia Branch (INB) Southeast Asia Division (SED), Department of Foreign Affairs and Trade

Ninti One Limited
ABN: 28 106 610 833
PO Box 154, Kent Town, SA 5071
Date: December 2019

Contact:
Rod Reeve, Managing Director
rod.reeve@nintione.com.au



green
campus

INSTITUTE OF SOUTHEAST ASIAN STUDIES (ISEAS) SINGAPORE



- Website: <https://www.iseas.edu.sg>
- Established in 1968 and received funding from Singapore government/ government think tank but still independent
- Aims to be a leading research centre dedicated to the study of socio-political, security, and economic trends and developments in Southeast Asia
- Boards of trustee/Chairman/ Director/ Deputy Director/ Research Coordinator/ Library/ Publishing
- Research staff: fellows/ research associates/ visiting researcher
- 3 centres and 5 programmes
- Research/ publish brief, paper, journals, books/ conferences/ seminars/

Active!

AUSTRALIA INDONESIA CENTRE MONASH UNIVERSITY, MELBOURNE AUSTRALIA

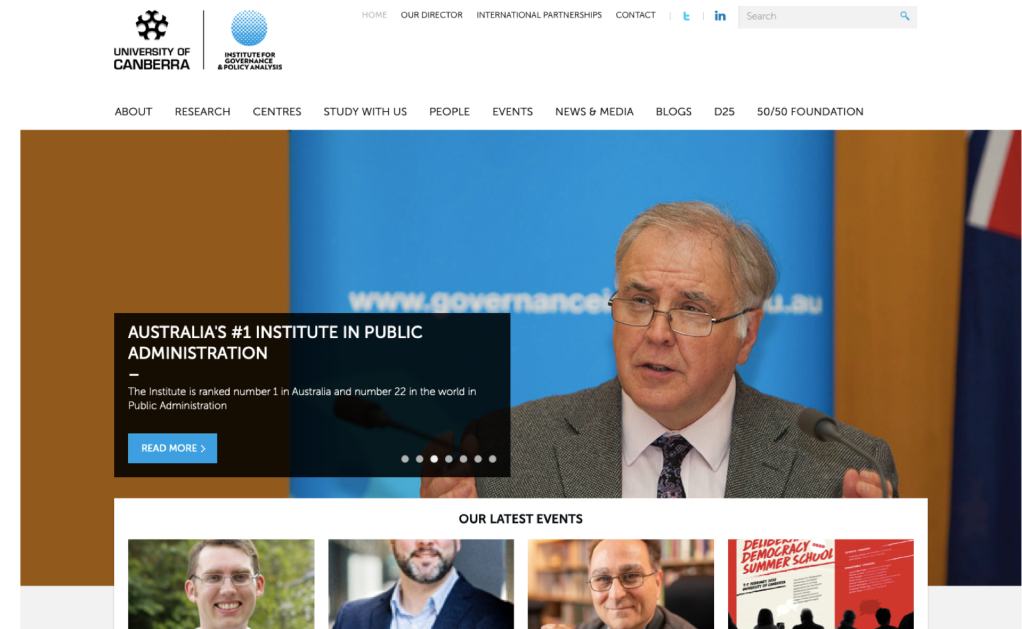
- Website: <https://australiaindonesiacentre.org>
- Funded by Australian Government – DFAT
- Aims: advance people-to-people links in science, technology (digital), education, innovation and culture
- Supported by: Partner/ boards/ staff/ fellows



Active!

Institute for Governance and Policy (IGPA), University of Canberra

- Young university → enhance research productivity by establishing centre of excellence. The university set up three research institutes in three strong areas which are governance; public health and environment (Evans, 2018).
- Top to bottom approach (Quality Lead Strategy)
- The university allocated most of funding to enhance the research capacity so the centres can recruited the best scholars into the university and work with internal/ local researchers.
- Website:
<https://www.governanceinstitute.edu.au>



Active!



UNS.Official



/UNSOOfficial



@11MaretUniv



www.uns.ac.id

green
campus

Indonesia – Prominent Research Centres

- Lembaga Demografi Universitas Indonesia (LD-UI)
 - <https://ldfebui.org/en/home/>
 - Pusat studi di bawah FEB UI yang didirikan pada tahun 1964 oleh Widjojo Nitisastro, N. Iskandar, Kartomo Wirosোধardjo, dan Kartono Gunawan
 - Pusat penelitian, survey, pelatihan, modelling di bidang kependudukan
 - Didukung oleh staf operasional (professional) dan peneliti yang kompeten serta berasal dari multi-disiplin (sosiologi, ekonomi, kesehatan masyarakat dll)
- Lembaga Penyelidikan Ekonomi dan Masyarakat (LPEM UI)
 - <https://www.lpem.org/id/>
 - Didirikan pada tahun 1953 oleh Prof. Dr. Soemitro Djojohadikusumo
 - Melakukan banyak penelitian bekerja sama dengan mitra di dalam dan luar negeri
 - Dukungan staf professional dan peneliti yang kuat
 - Memiliki 7 kelompok penelitian berdasarkan kelompok bidang ekonomi seperti ekonomi industri dan infrastruktur, ekonomi lingkungan, ekonomi digital dan perilaku dst

Active!



UNS.Official



/UNSOOfficial



@11MaretUniv



www.uns.ac.id

RESEARCH UNIVERSITY

Malaysian Model (Amran et al, 2014)

- Universiti Sains Malaysia (USM), Universiti Malaya (UM), Universiti Kebangsaan Malaysia (UKM), Universiti Putra Malaysia (UPM) and Universiti Teknologi Malaysia (UTM).
- the Performance-Based Funding (PBF) mechanism to the universities.
- 600 million in 2013
- A high-impact research output can only be achieved if there is enough fund to support the day-to-day research operations: the cost to obtain up-to-date materials; the cost for hiring professionals and skilled researcher; the cost of purchasing and maintaining the appropriate equipment to be used to conduct the research activities (Aziz, Harris, & Norhashim, 2011).

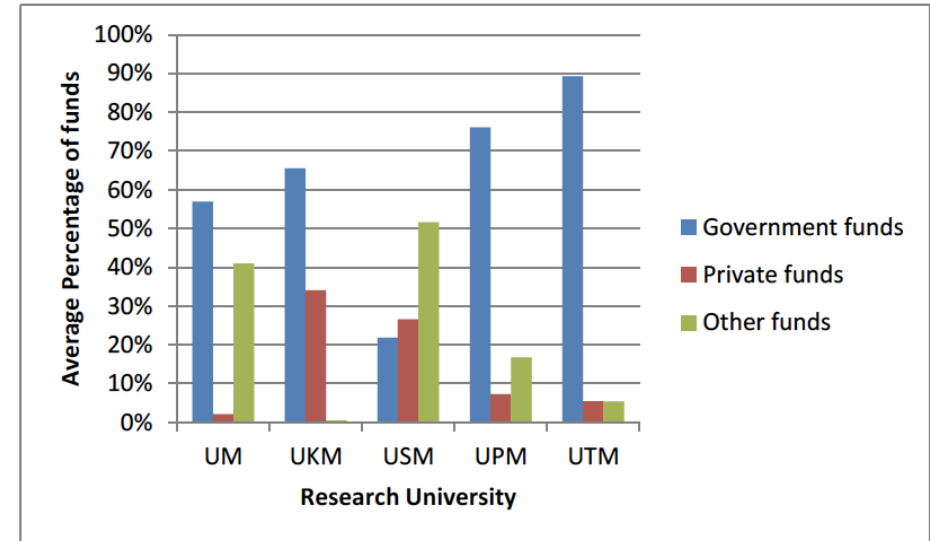


Figure 4.4: The average percentage of funds received by the Research University to finance innovations and research activities for year 2006 to 2011

Active!



UNS.Official



/UNSOOfficial



@11MaretUniv



www.uns.ac.id

green
campus

ENHANCING RESEARCH STRATEGY

Table 1A
Potential actions constituting strategy 1 (quality lead) together with the constraint groups involved and potential impact on the objective function for an academic unit at commencement of year t .^a

Quality led strategy ($k=1$)		Detailed action suggested ($a_{k,r,t}$)	Constraint group involved	Expected impact on objective function elements	
Broad actions ^b	r			Quality ($\Delta 1_{k,r,t}$)	Participation ($\Delta 2_{k,r,t}$)
Recruitment of high impact researchers	1	Recruit 3 professors in finance and marketing	B, E and H	+0.2	-0.1
Allocation of significant research workload allocations to academic staff	2	Identified research capable staff to receive 80% allocation of workload to research	B, E and H	+0.1	+0.30
Voluntary redundancies of non-researchers	3	Target 8 academic staff for redundancy	E and H	+0.1	+0.2

Notes:

^aAs ascertained from the detailed strategy component by the expert panel.

^bThus for $k=1$; $R(k)=3$.

Table 1B
Potential actions constituting strategy 2 (participation lead) together with the constraint groups involved and potential impact on the objective function for academic unit i^* at commencement of year t .^a

Participation led strategy ($k=2$)		Detailed action suggested	Constraint group involved	Expected impact on objective function elements	
Broad actions ^b	r			Quality ($\Delta 1_{k,r,t}$)	Participation ($\Delta 2_{k,r,t}$)
Establishment of a research facilitation unit	1	Recruit appropriate staff (2) initially and provide facilities.	B, E and H	+0.0	+0.15
Adjust the workload allocation model to be more generous to all academic staff	2	Allow a 30% <i>a priori</i> workload allowance to all academic staff for research (unless they have a larger one already)	B, E and H	+0.025	+0.2

Notes:

^aAs ascertained from the detailed strategy component by the expert panel.

^bThus for $k=1$; $R(k)=2$.

Discussions

- Kebijakan/ strategi mendorong peningkatan kapasitas riset di Universitas di Indonesia.
- Quality Lead Strategy & Participatory Lead Strategy
- Research Group & Centre of Excellence
- Funding source dan Kebijakan SDM (Peneliti internal, eksternal)
- Kondisi awal (existing condition), kapasitas peneliti & beban kerja
- Insetif (dana penelitian dan kompensasi pada peneliti)
- Kinerja P2M

Active!



UNS.Official



/UNSOOfficial



@11MaretUniv



www.uns.ac.id



Terima Kasih

Active!

